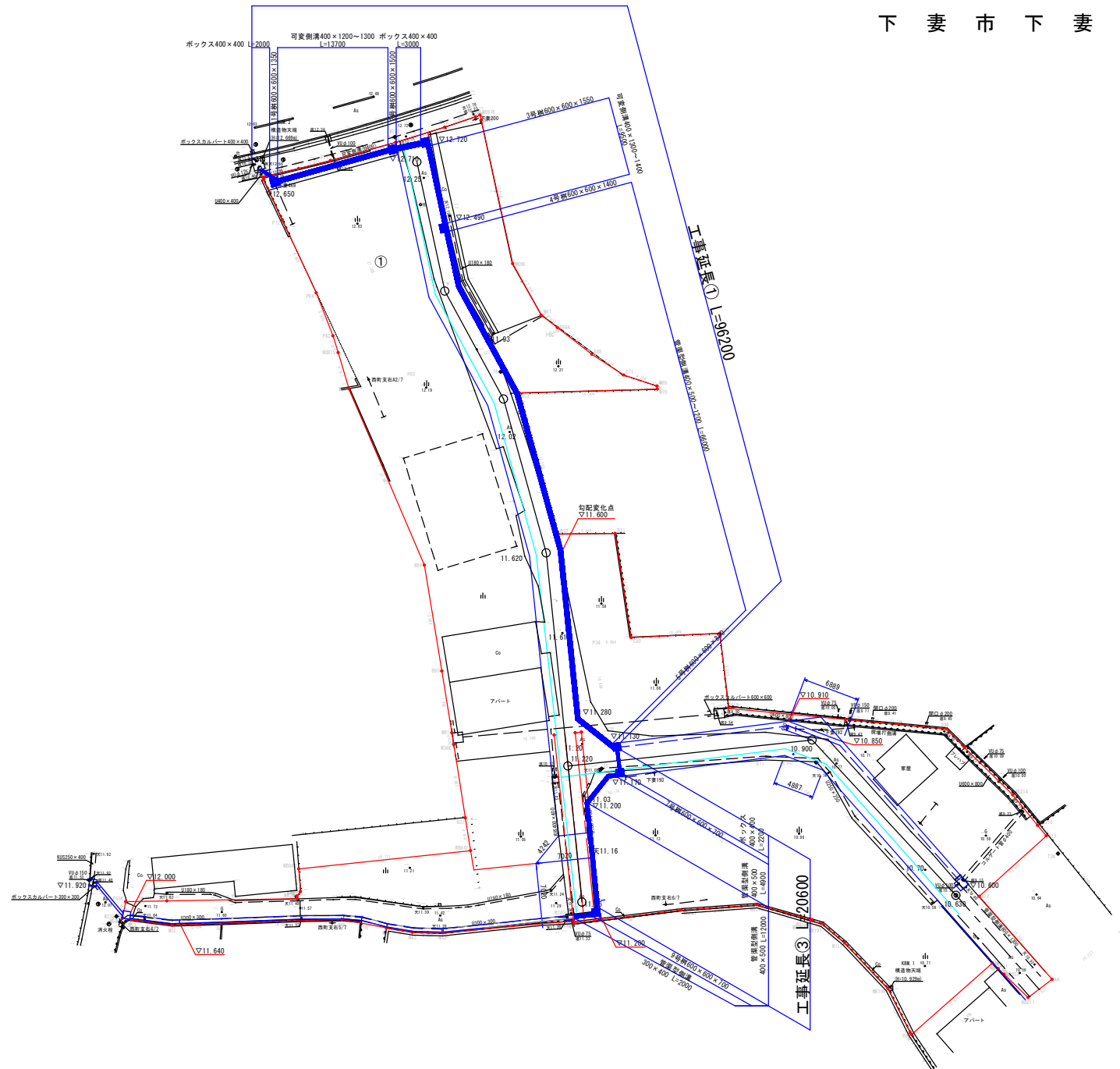
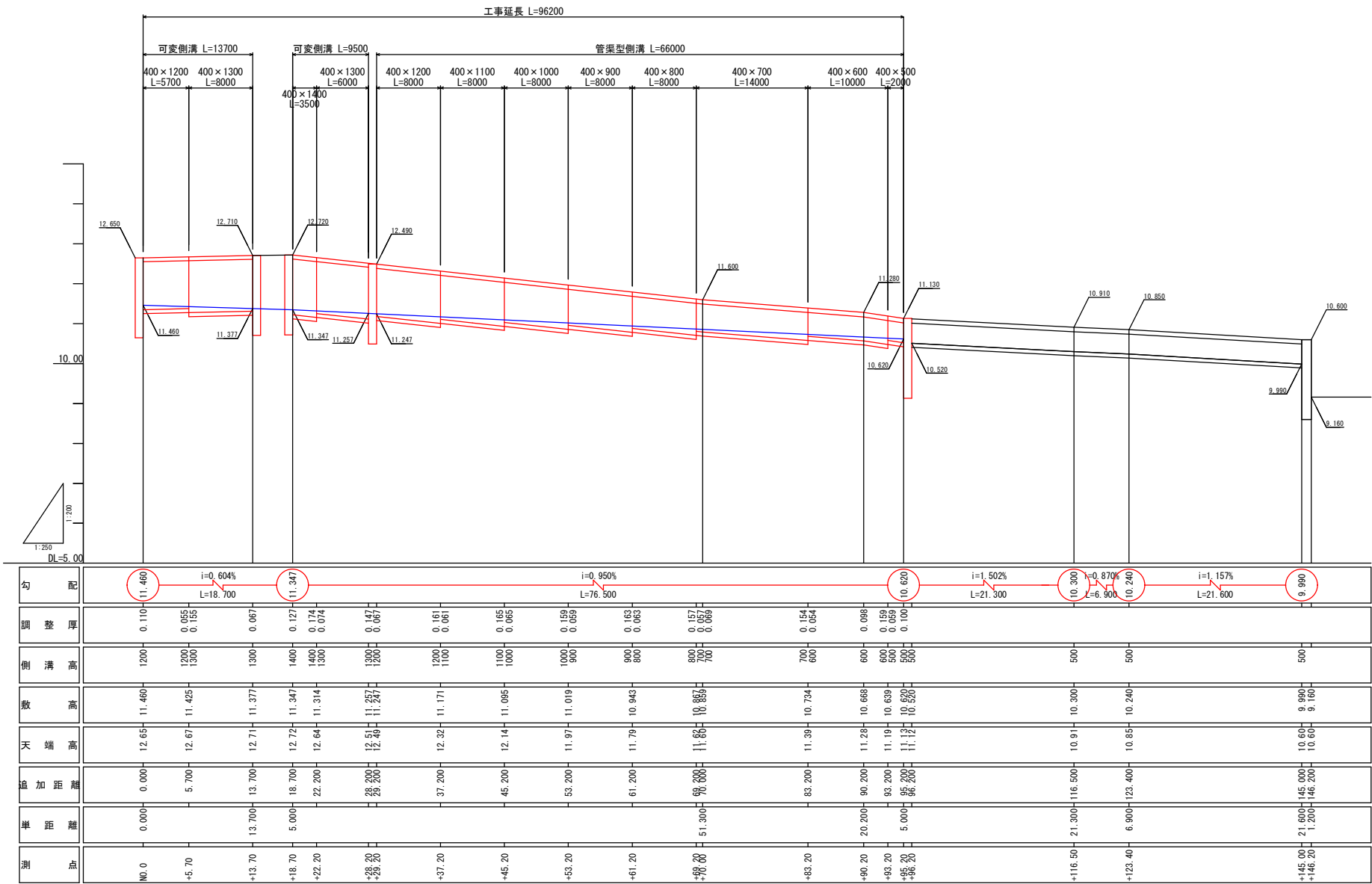


# 下妻市下妻乙地内



## 実施設計

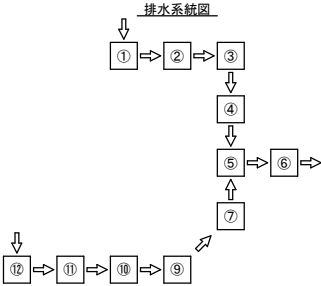
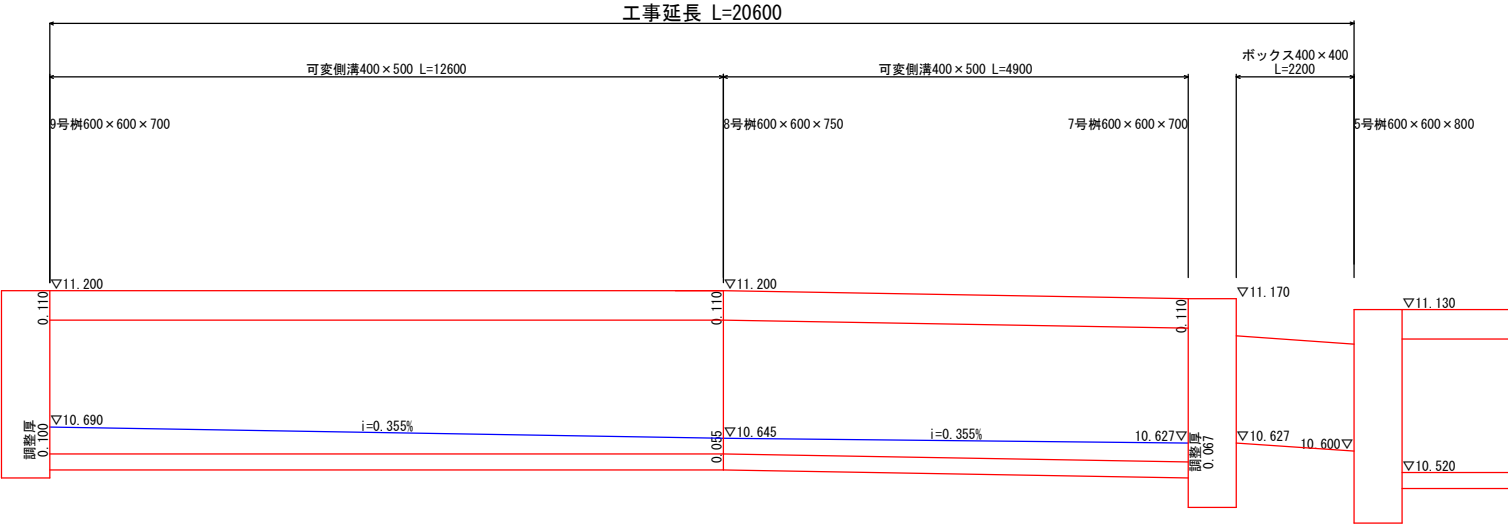
施工年度	令和7年度
工事名	07用排水第2号排水路改修工事
路線名	降塵排水路
工事箇所	下妻市下妻乙地内
図面種別	計画平面図
縮尺	1/250
図面番号	全11葉の内 1号 (1/11)
内容表示	～



実施設計

施工年度	令和7年度
工 事 名	07用排第2号排水路改修工事
路 線 名	陸屋排水路
工事箇所	下妻市下妻乙地内
図面種別	計画縦断面図
縮 尺	図 示
図面番号	全11張の内 2号 (1/1)
内容表示	～

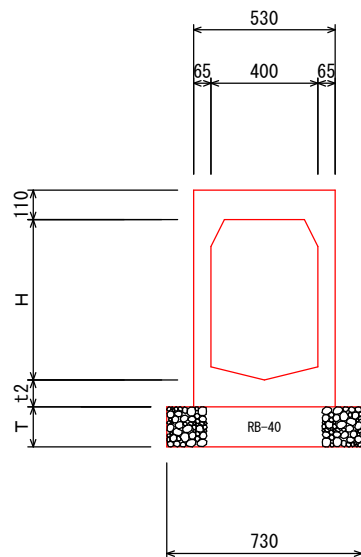
可変側溝展開図



実施設計

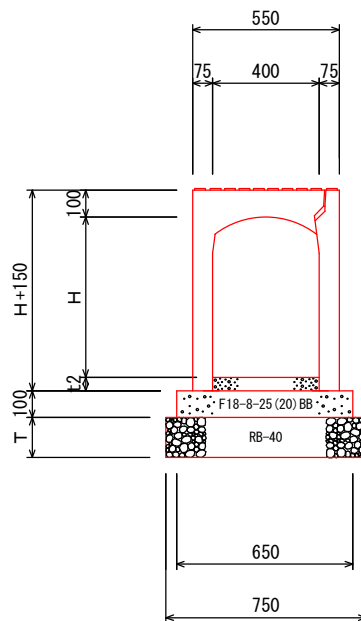
施工年度	令和7年度
工 事 名	07用排水第2号排水路改修工事
路 線 名	隣接排水路
工事箇所	下妻市下妻乙地内
図面種別	側溝展開図
縮 尺	図 示
図面番号	全11張の内 3号 (1/1)
内容表示	～

管渠型側溝W400



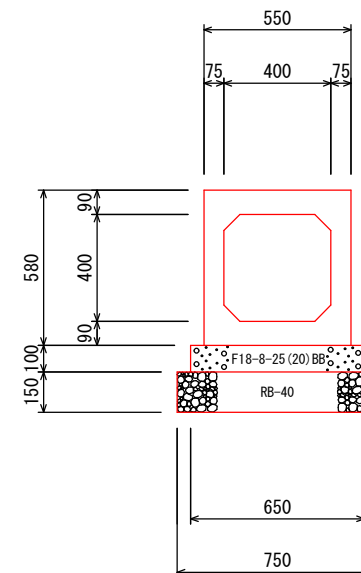
W × H	t2	T	重量
400 × 500	75	100	735
400 × 600	75	150	795
400 × 700	85	150	905
400 × 800	85	150	965
400 × 900	85	200	1020
400 × 1000	95	200	1140
400 × 1100	95	200	1200
400 × 1200	95	200	1260

自由勾配側溝W400

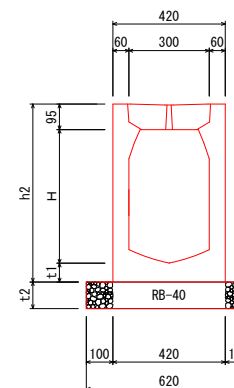


W × H	t2	T	重量
400 × 1200	50	200	1130
400 × 1300	50	200	1230
400 × 1400	50	200	1300

ボックス400 × 400



管渠型側溝W300



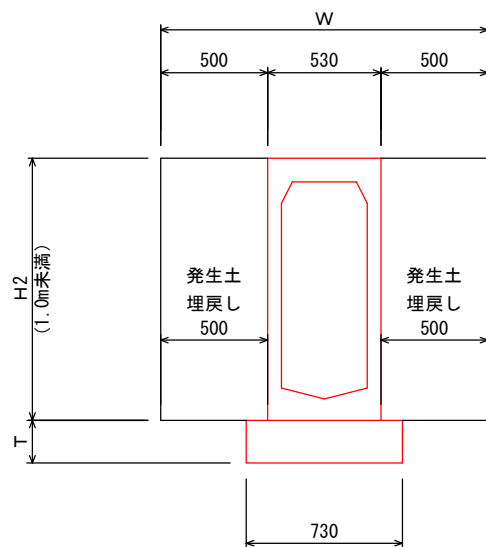
寸法表

B	H	W	h2	t1	t2	
300	400	535.0	565	70	100	

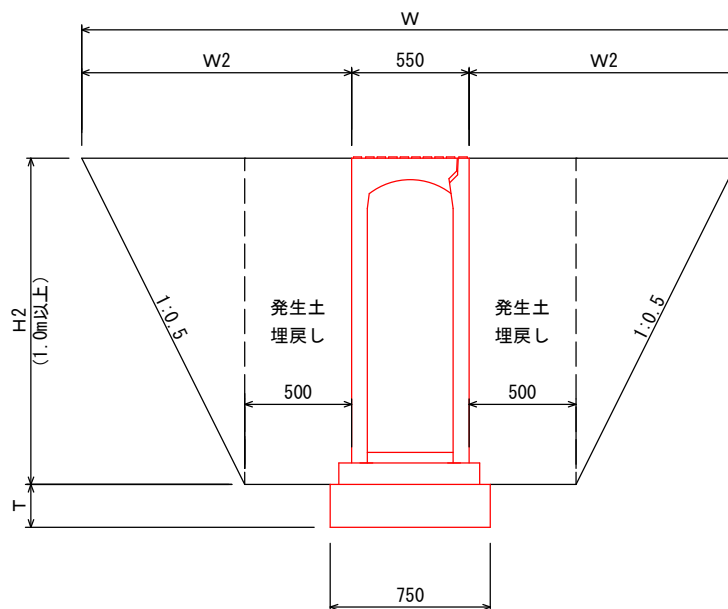
実施設計

施工年度	令和7年度
工事名	07用排第2号排水路改修工事
路線名	降屋排水路
工事箇所	下妻市下妻乙地内
図面種別	小構造物図①
縮尺	1/10
図面番号	全11頁の内 4号 (1/2)
内容表示	～

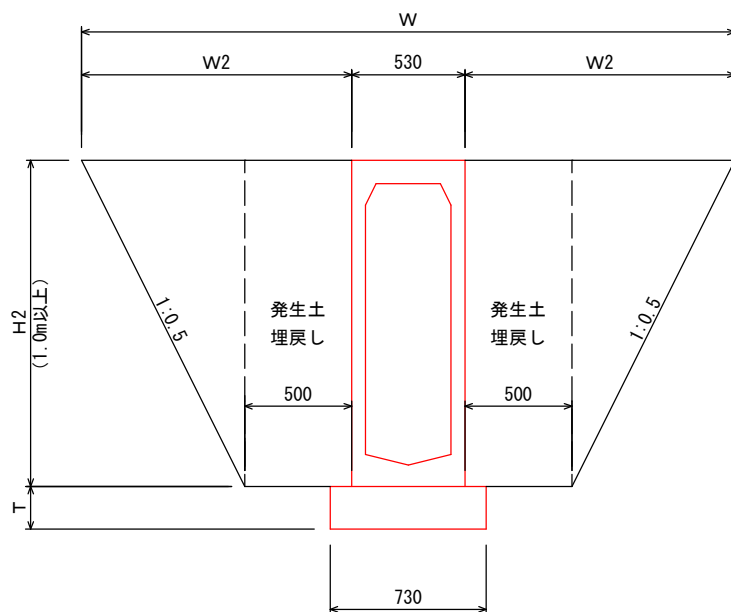
土工図①



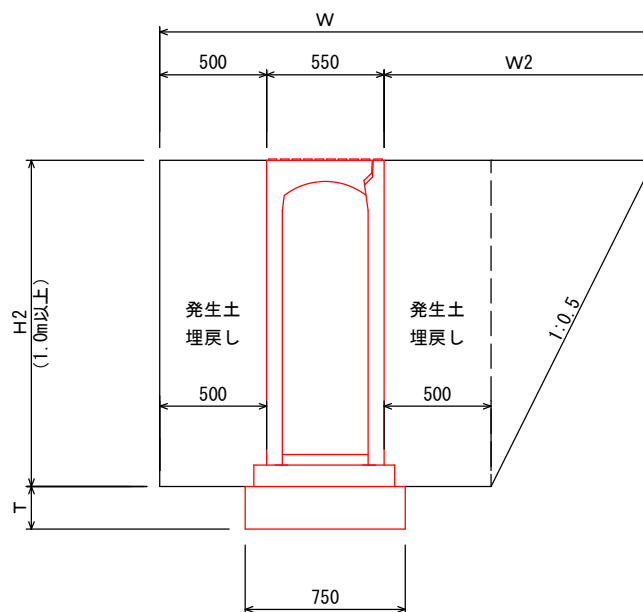
土工図③



土工図②



土工図④



管渠型側溝（土工図①②）

W×H	W	W2	H2	T
400×500	1530	500	685	100
400×600	1530	500	785	150
400×700	1530	500	895	150
400×800	1530	500	995	150
400×900	2626	1048	1095	200
400×1000	2736	1103	1205	200
400×1100	2836	1153	1305	200
400×1200	2936	1203	1405	200

自由勾配側溝（土工図③）

W×H	W	W2	H2	T
400×1200	3000	1225	1450	200
400×1300	3100	1275	1550	200
400×1400	3200	1325	1650	200

自由勾配側溝（土工図④）

W×H	W	W2	H2	T
400×1200	2275	1225	1450	200
400×1300	2325	1275	1550	200

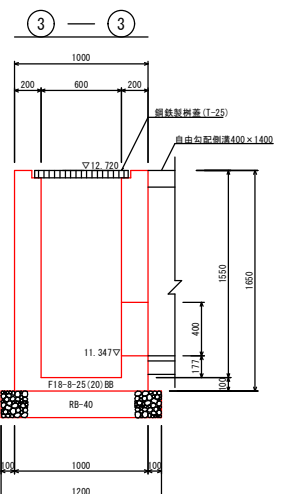
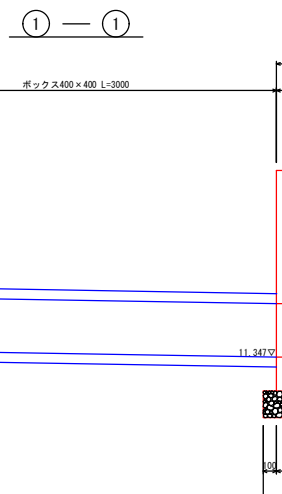
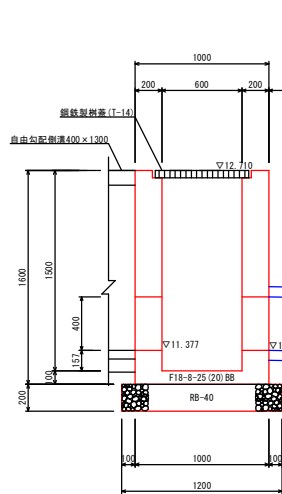
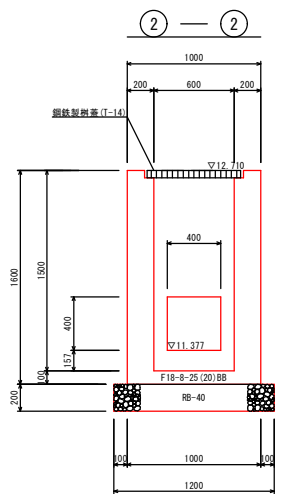
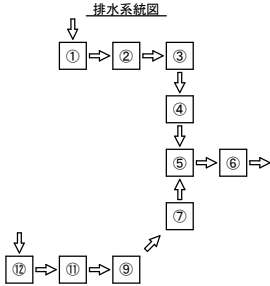
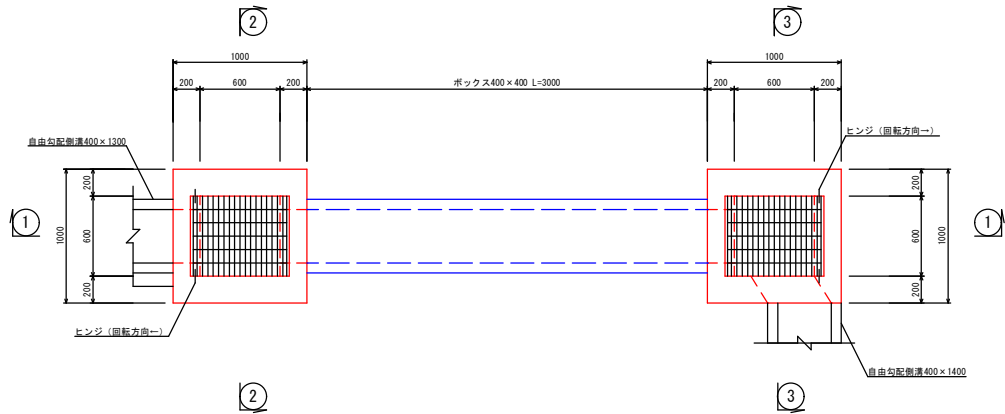
実施設計

施工年度	令和7年度
工事名	07用排第2号排水路改修工事
路線名	降屋排水路
工事箇所	下妻市下妻乙地内
図面種別	小構造物図②
縮尺	図示
図面番号	全11頁の内 5号 (2/2)
内容表示	～



2号樹 600×600×1500

3号樹 600×600×1550



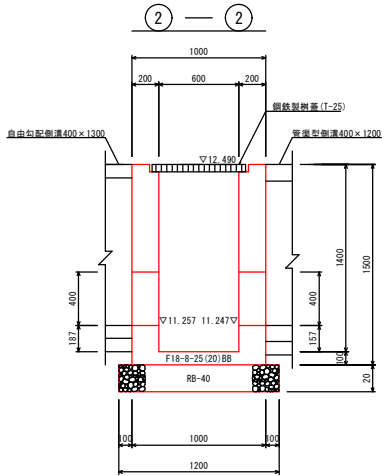
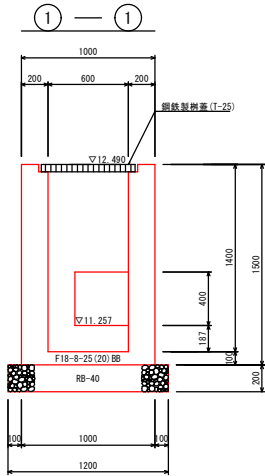
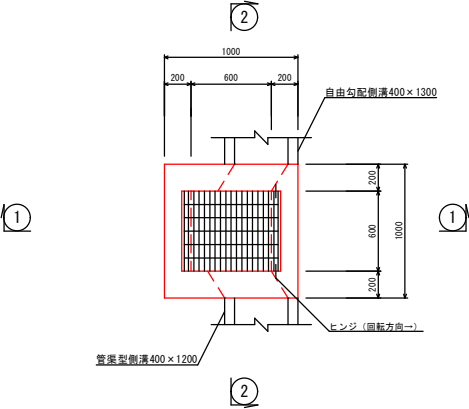
材料表		1基当り数量	
材料名称	算式	数量	単位
基礎砕石R8-40	t=200, 1.20×1.20×0.20	0.288	m3
生コンF18-8-25 (20) BB	1.00×1.00×1.60-0.60×0.60×1.50		
水セメント比指定なし	-0.40×0.40×0.20×2	0.996	m3
同上型枠	1.00×1.60×4+0.60×1.50×4		
	-0.40×0.40×4+0.40×0.20×8	10.000	m2
鋼鉄製樹蓋	T-14, 600×600用, 110° 回転式	1.000	枚

材料表		1基当り数量	
材料名称	算式	数量	単位
基礎砕石R8-40	t=200, 1.20×1.20×0.20	0.288	m3
生コンF18-8-25 (20) BB	1.00×1.00×1.65-0.60×0.60×1.55		
水セメント比指定なし	-0.40×0.40×0.20×2	1.028	m3
同上型枠	1.00×1.65×4+0.60×1.55×4		
	-0.40×0.40×4+0.40×0.20×8	10.320	m2
鋼鉄製樹蓋	T-25, 600×600用, 110° 回転式	1.000	枚

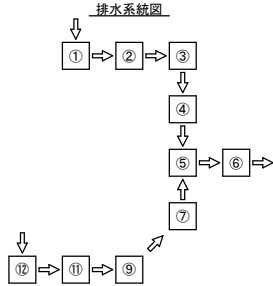
実施設計

施工年度	令和7年度
工事名	07用排水第2号排水路改修工事
路線名	陸奥排水路
工事箇所	下妻市下妻乙地内
図面種類	樹構造図(2)
縮尺	1/20
図面番号	全11葉の内 7号 (2/5)
内容表示	~

4号樹 600×600×1400



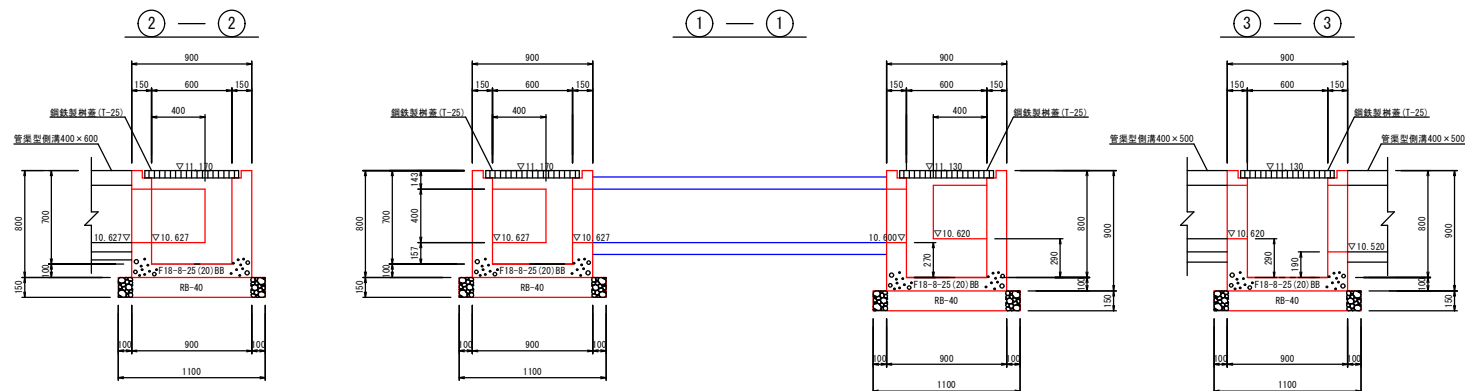
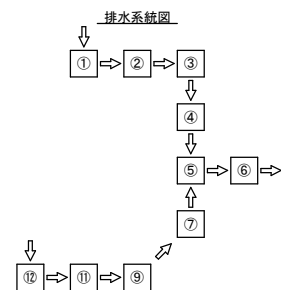
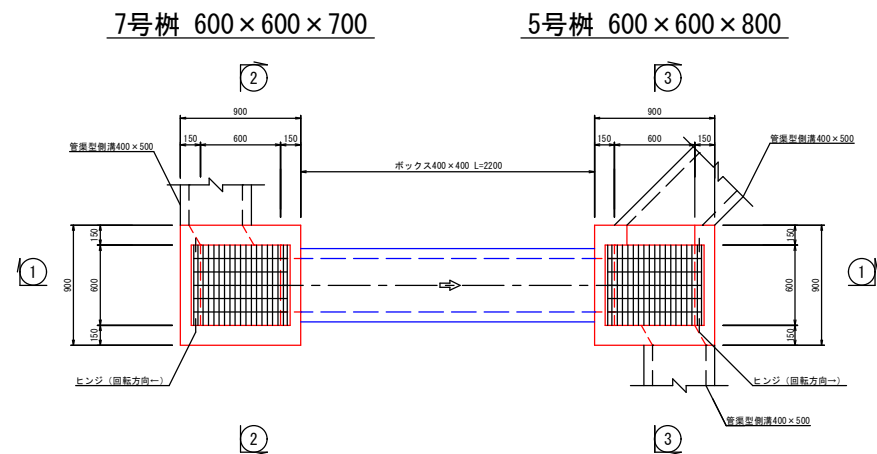
材料表		1基当り数量	
材料名称	算式	数量	単位
基礎砕石R8-40	t=200, 1.20×1.20×0.20	0.288	m3
生コンF18-8-25(20)BB	1.00×1.00×1.50-0.60×0.60×1.40	0.832	m3
水セメント比指定なし	-0.40×0.40×0.20×2		
同上型枠	1.00×1.50×4+0.60×1.40×4	9.360	m2
鋼鉄製側溝	T-25, 600×600用, 110° 回転式	1.000	枚



実施設計

施工年度	令和7年度
工事名	07用排水2号排水路改修工事
路線名	陸奥排水路
工事箇所	下妻市下妻乙地内
図面種別	樹構造図③
縮尺	1/20
図面番号	全11葉の内 8号 (3/5)
内容表示	~





材料表

材料名称	算式	数量	単位
基礎砕石R8-40	t=150, 1.10×1.10×0.15	0.182	m <sup>3</sup>
生コンF18-8-25(20)BB	0.90×0.90×0.80-0.60×0.60×0.70		
水セメント比指定なし	-0.40×0.40×0.15×2	0.348	m <sup>3</sup>
同上型枠	0.90×0.80×4+0.60×0.70×4		
	-0.40×0.40×4	4.400	m <sup>2</sup>
	+0.40×0.15×8		
鋼鉄製樹蓋	T-25, 600×600用, 110°回転式	1.000	枚

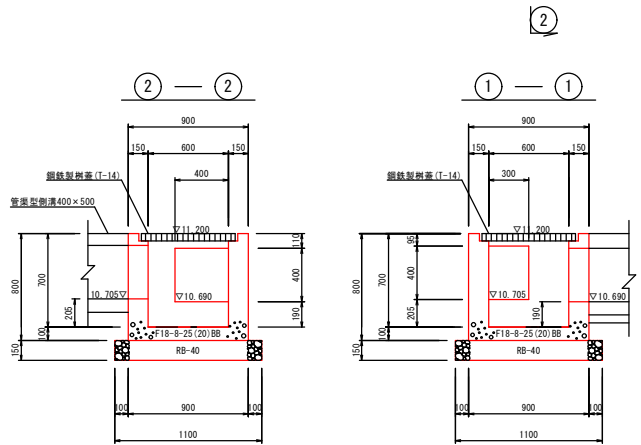
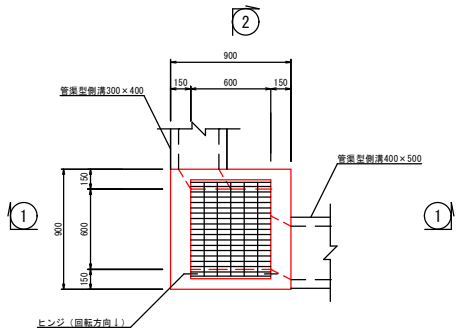
材料表

材料名称	算式	数量	単位
基礎砕石R8-40	t=150, 1.10×1.10×0.15	0.182	m <sup>3</sup>
生コンF18-8-25(20)BB	0.90×0.90×0.80-0.60×0.60×0.80		
水セメント比指定なし	-0.40×0.40×0.15×2-0.40×0.50×0.15	0.363	m <sup>3</sup>
同上型枠	0.90×0.90×4+0.60×0.80×4		
	-0.40×0.40×4-0.40×0.50×2	4.870	m <sup>2</sup>
	+0.40×0.15×10-0.50×0.15×2		
鋼鉄製樹蓋	T-25, 600×600用, 110°回転式	1.000	枚

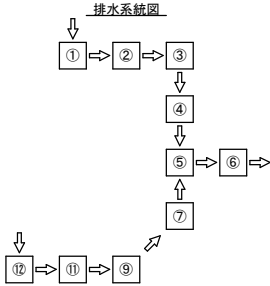
## 実施設計

施工年度	令和7年度
工事名	07用排水2号排水路改修工事
路線名	陸屋根排水路
工事箇所	下妻市下妻乙地内
図面種類	樹構造図④
縮尺	1/20
図面番号	全11葉の内 9号 (4/5)
内容表示	～

9号樹 600×600×700

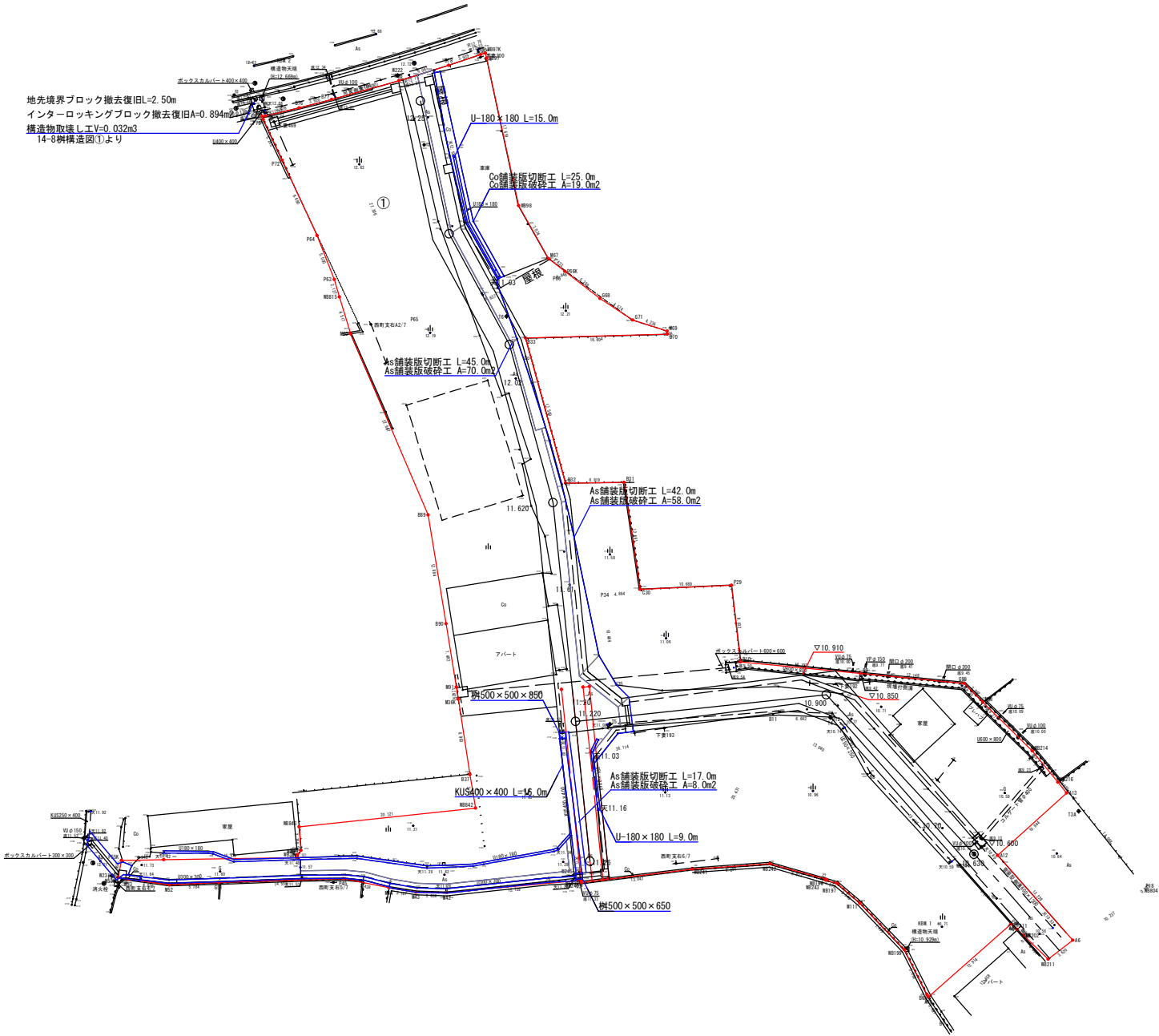


材料表		1基当り数量	
材料名称	部 式	数量	単位
基礎砕石RB-40	t=150, 1.10×1.10×0.15	0.182	m3
生コンF18-B-25(20)BB	0.90×0.90×0.80-0.60×0.60×0.70	0.354	m3
水セメント比指定なし	-0.30×0.40×0.15-0.40×0.40×0.15		
同上型枠	0.90×0.80×4+0.60×0.70×4	4.450	m2
	-0.30×0.40×2-0.40×0.40×2		
	+0.30×0.15×2+0.40×0.15×6		
鋼鉄製樹蓋	T-14, 600×600用, 110° 回転式	1.000	枚



実施設計

施工年度	令和7年度
工 事 名	07用排水第2号排水路改修工事
路 線 名	障壁排水路
工事箇所	下妻市下妻乙地内
図面種別	樹構造図⑤
縮 尺	1/20
図面番号	全11葉の内10号 (5/5)
内容表示	～



実施設計

施工年度	令和7年度
工事名	07用排水第2号排水路改修工事
路線名	陸屋根排水路
工事箇所	下妻市下妻乙地内
図面種別	撤去工平面図
縮尺	1/250
図面番号	全11葉の内11号 (1/1)
内容表示	～